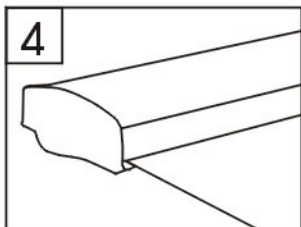
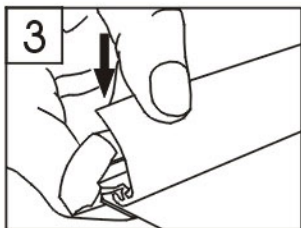
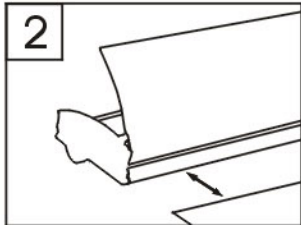
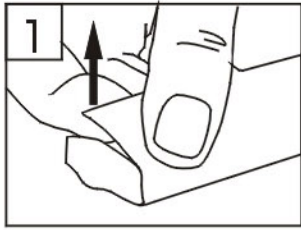
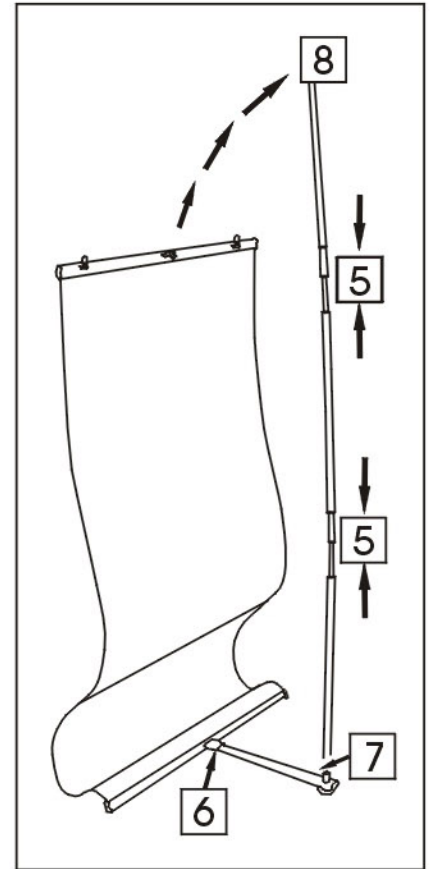
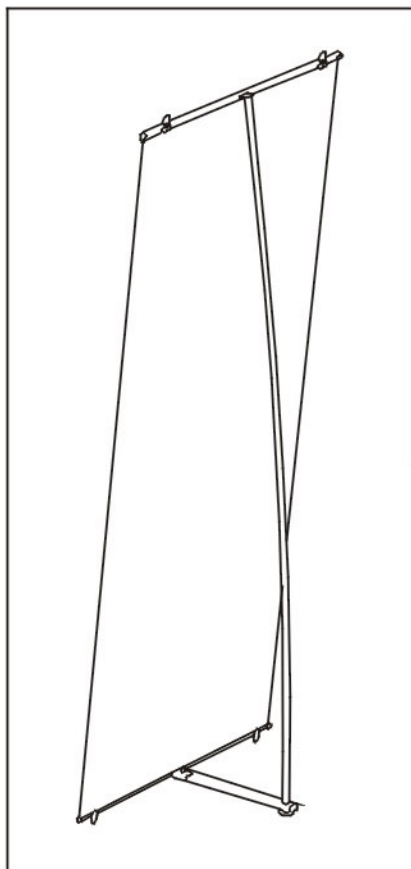
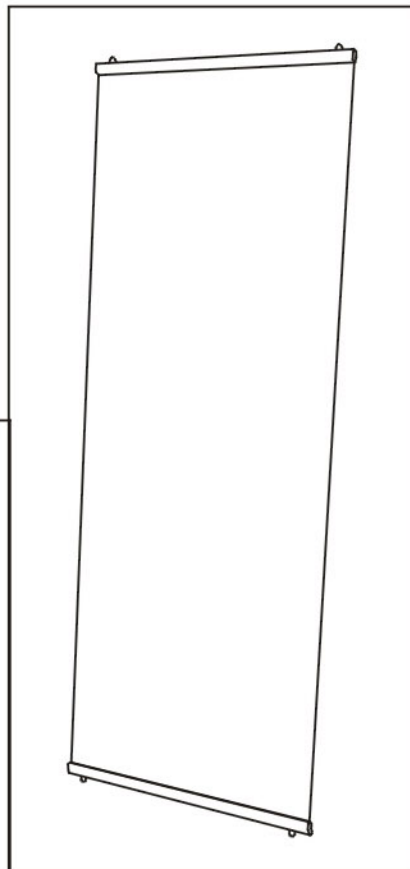


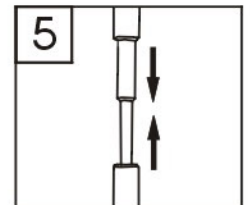
### Aufbauanleitung



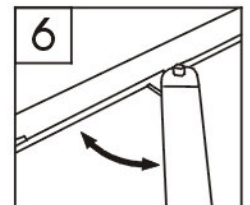
Öffnen Sie die obere Klemmschiene und plazieren Sie den Digitaldruck.  
Öffnen Sie die Klemmschiene am Fuß und befestigen Sie das andere Ende des Digitaldruckes.



Verbinden Sie die 3-teilige Teleskopstange.



Öffnen Sie den Fuß im 90° Winkel und setzen Sie die Schiene in das Profil ein.



Stecken Sie nun die Teleskopstange auf die Spannungsschiene oben auf.

